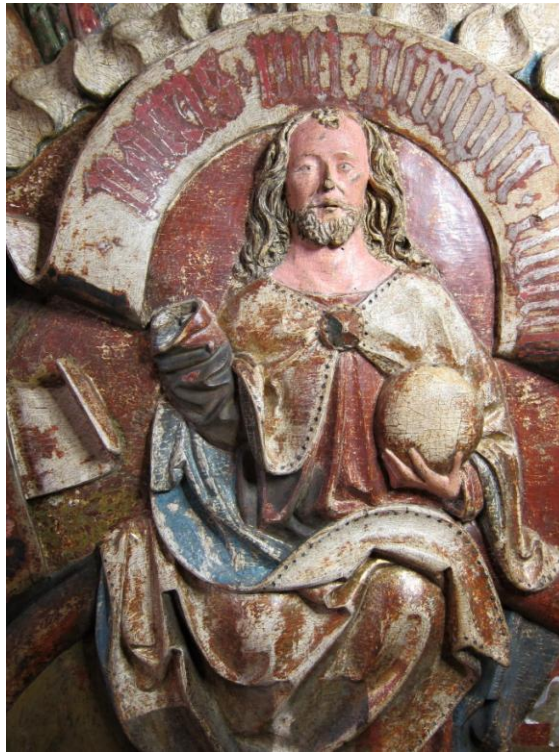


**Dienstag, 15. Mai 2018, 18.00 Uhr s.t.**  
Unipark Nonntal, 2. Stock, SR 2.205

**Vortrag**

**DAS JÜNGSTE GERICHT AUS ROSENBERG.  
Neue Erkenntnisse zu einer spätmittelalterlichen Tafel**

Dr. Hynek Látal, Südböhmische Universität Budweis



Rosenberger Tafel, Ende 15. Jhd., Südböhmische Galerie

Aus der ehemaligen Katharinenkapelle in Rosenberg an der Moldau stammt eine Tafel mit dem Motiv des Jüngsten Gerichts aus dem Ende des 15. Jahrhunderts, die heute in der Südböhmischen Galerie ausgestellt ist. Auf den Reliefs dieser Tafel sind neben dem apokalyptischen Christus auch die vierzehn Nothelfer abgebildet. In jüngster Zeit wurde die Tafel in München untersucht und in Prag anschließend restauriert. Im Zuge dieser Arbeiten konnte eine fragmentarisch erhaltene Inschrift entziffert werden, die auch das Entstehungsdatum enthält. Des Weiteren wurde die ursprüngliche bunte Farbfassung der Schnitzereien freigelegt. Der Vortrag beschäftigt sich nicht nur mit einigen neuen technologischen Erkenntnissen zu diesem Werk, sondern wird auch versuchen seine ungewöhnliche Ikonografie zu erklären. Zum Schluss soll die Funktion und der ursprüngliche Aufstellungsort der Rosenberger Tafel erörtert werden.